

迎春

令和七年J Aの

正月食品



組合員の皆様へ
お正月の食卓を華やかに



冷凍・冷蔵品および
宅配ギフトは、
ヤマト運輸の宅急便
にてお届けいたします。

ヤマト運輸
宅急便

常温品はJA配送
にてお届けいたします。

JA
配送

JAグループ
JA北新潟 2024

JAの正月食品は、組合員の皆様のご意見を取り入れ、
安全・安心にこだわり長年ご愛顧いただいている商品です。

申込締切日は、11月13日(水)です。

抽選で当たる!

正月食品キャンペーン 実施中!

エコープマーク商品
詰合せ(2,500円相当) **500**セット



※賞品数は県下合計
となります
※画像はイメージです

対象商品
応募資格

本カタログ掲載商品をご購入の方(1世帯1回限り)
とさせていただきます。

応募方法

下記の二次元コードまたはURLから応募フォームに
アクセスし、必要事項・アンケートの回答をもって
応募完了となります。

【応募フォーム】



【URL】 <https://form.ja-group.or.jp/ja0237/newyearfood2024>

応募締切日:令和7年1月9日(木)

《個人情報の利用目的》
ご記入いただいた個人情報は商品申込の受付、注文品等の配達・その他契約の締結・履行・費用・代金
の請求・決済、キャンペーンの実施、当組合の提供する商品・サービスに関する各種の情報のご提供に利
用します。また、利用目的を達成するために必要な範囲内で、第三者に個人情報の取扱いを委託します。

当選発表

抽選の上、当選された方には「賞品」の
お届けをもって発表にかえさせていただきます。

山漬鮭

山漬加工とは、鮭と塩を交互に山のように高く積上げて2日間漬け、その重さで魚体の水分を抜きながら塩をなじませる伝統の製法です。塩が余分な水分を抜き、脂肪分を高めるとともにうまみ成分も増すため、昔懐かしい、しょっぱいけれど美味しい鮭になります。



※写真はイメージです。

商品番号 北海道産
103 山漬鮭・1尾

ヤマト運輸
宅急便

■ 2.2kg (SS規格) 以上 本体価格 **9,800円**
■ 賞味期限: 製造日から120日 (冷凍) (税込10,584円)

山漬鮭・1尾
1規格のみの取り扱いにつきまして
本年の秋鮭について、漁獲量の減少、サイズの小型化がすすんでいることから、L・M・Sといった規格別の受注が困難となりました。お客様には大変ご迷惑をお掛け致しますが、何卒ご理解とご協力を賜りますようお願い申し上げます。



宅配用の無地箱に入れてお届けします。
化粧箱付をご希望される場合は12ページ(ギフト)をご覧ください。



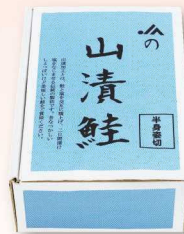
頭とカマを除いた1尾分が切身になっています。



商品番号 北海道産
107 山漬鮭・切身

ヤマト運輸
宅急便

■ 1尾分 (4パック入り) 頭、カマなし 本体価格 **10,800円**
■ 賞味期限: 製造日から120日 (冷凍) (税込11,664円)



半身分を切身加工しています。頭、カマがついています。



商品番号 北海道産
108 山漬鮭・半身姿切

ヤマト運輸
宅急便

■ 半身分 (3パック入り) 頭、カマ付き 本体価格 **7,280円**
■ 賞味期限: 製造日から120日 (冷凍) (税込7,862円)

● 表示価格はすべて送料が含まれます。 ● 写真はイメージです。実際のお届け商品と多少異なる場合がございます。
● 上記商品について、開封後はお早目にお召し上がりください。

2～3ページの商品はヤマト宅急便でお届けします。様式1号「令和7年JAの正月食品申込書(ヤマト運輸配送)」にてお申込みください。12月10日(火)～25日(水)頃のお届けとなります。お届け日のご指定はできかねます。お申込み方法は、20ページをご覧ください。

山漬鮭半身分(頭・カマ付き)の切身を個包装にしました。



おすすめ

商品番号 北海道産
109 山漬鮭・半身分(個包装)

■ 半身分切身 個包装 頭・カマ付き 本体価格 **7,980円**
■ 賞味期限:製造日から120日(冷凍) (税込8,618円)

ヤマト運輸
宅急便

新潟銘酒八海山を使用し、塩気がまろやかで冷めた後もふっくら感のある山漬鮭に仕上げました。



商品番号 北海道産
110 山漬鮭・新潟銘酒八海山仕込み

■ 切身(70g)×8 本体価格 **5,880円**
■ 賞味期限:製造日から120日(冷凍) (税込6,350円)

ヤマト運輸
宅急便

山漬加工を2度施すことで、通常よりも高い塩分濃度で仕上げました。少量でもご飯が進む味付です。※小型の鮭を使用しています。



商品番号 北海道産
111 山漬鮭・大辛 半身分(個包装)

■ 半身分切身 個包装 頭・カマ付き 本体価格 **6,880円**
■ 賞味期限:製造日から120日(冷凍) (税込7,430円)

ヤマト運輸
宅急便

笹川流れの塩を使い、秋鮭を一夜干にしました。まろやかな味わいをお楽しみください。



New

商品番号 北海道産
113 笹川流れの塩を使った秋鮭熟成一夜干し

■ 半身分切身 個包装 頭・カマ付き 本体価格 **7,180円**
■ 賞味期限:製造日から120日(冷凍) (税込7,754円)

ヤマト運輸
宅急便

二種の鮭切身と鱒切身を個包装にして詰合せました。3つの味わいをお楽しみください。



New

商品番号 北海道・ロシア産
114 鮭鱒三昧

■ 紅鮭×3切、時鮭×3切、鱒×3切 本体価格 **6,880円**
■ 賞味期限:製造日から120日(冷凍) (税込7,430円)

ヤマト運輸
宅急便



商品番号 カナダ・アメリカ太平洋産 規格変更
202 味付数の子

■ 350g ■ (小麦) 本体価格 **4,250円**
■ 賞味期限:製造日から1年(冷凍) (税込4,590円)

ヤマト運輸
宅急便



商品番号 カナダ・アメリカ太平洋産
203 ハリハリ漬用バラ塩数の子

■ 500g 本体価格 **4,200円**
■ 賞味期限:製造日から120日(冷蔵) (税込4,536円)

ヤマト運輸
宅急便



商品番号 カナダ大西洋産 規格変更
204 味付数の子(折れ子)

■ 500g ■ (小麦) 本体価格 **3,950円**
■ 賞味期限:製造日から1年(冷凍) (税込4,266円)

ヤマト運輸
宅急便



商品番号 籠島
205 新潟銘酒八海山仕込み松前漬け

■ 180g×2 ■ (小麦) 本体価格 **3,880円**
■ 賞味期限:製造日から120日(冷凍) (税込4,190円)

ヤマト運輸
宅急便

[アレルギー表示] 特定原材料8品目を右記のとおり記載しています。 (卵) (乳成分) (小麦) (そば) (落花生) (えび) (かに) (くるみ)
※アレルギーをお持ちの方は、商品現物の表示を必ずご確認ください。

4～5ページの商品はヤマト宅急便でお届けします。様式1号「令和7年JAの正月食品申込書(ヤマト運輸配送)」にてお申込みください。12月10日(火)～25日(水)頃のお届けとなります。お届け日のご指定はできかねます。



商品番号 **206** 二チレイ 規格変更
ごはんのおとも 魚卵セット
 ■ ひと口筋子(塩・醤油)各60g、
 いくら丼用味付けいくら60g
 ■ (小麦)
 ■ 賞味期限:
 製造日から335日(冷凍)
 本体価格 **2,880円**
 (税込3,110円)



商品番号 **207** 北海道産
いくら醤油漬
 ■ 500g ■ (小麦)
 ■ 賞味期限:製造日から540日(冷凍)
 本体価格 **10,580円**
 (税込11,426円)



商品番号 **209** 北海道産
筋子
 ■ 400g
 ■ 賞味期限:製造日から540日(冷凍)
 本体価格 **10,580円**
 (税込11,426円)



商品番号 **210** 北海道産
秋鮭筋子一口カット
 ■ 100g
 ■ 賞味期限:製造日から360日(冷凍)
 本体価格 **3,980円**
 (税込4,298円)



商品番号 **211** 湊水産(アメリカ産原料)
新潟銘酒八海山粕漬けたらこ・しそ明太子
 ■ 各200g ■ (小麦)
 ■ 賞味期限:製造日から90日(冷凍)
 本体価格 **4,080円**
 (税込4,406円)



商品番号 **212** 湊水産(アメリカ産原料)
ふわふわたらこ(個包装)
 ■ 400g(個包装)
 ■ 賞味期限:製造日から90日(冷凍)
 本体価格 **3,980円**
 (税込4,298円)



商品番号 **214** やまや(ロシア産原料)
本場博多 明太子 切り
 ■ 150g × 2 ■ (小麦)
 ■ 賞味期限:製造日から365日(冷凍)
 本体価格 **3,380円**
 (税込3,650円)



商品番号 **215** 籠島 規格変更
新春寿セット
 ■ (小麦) (えび)
 ■ 賞味期限:
 製造日から1年(冷凍)
 本体価格 **7,800円**
 (税込8,424円)

●表示価格はすべて送料が含まれます。 ●写真はイメージです。実際のお届け商品と多少異なる場合がございます。
 ●上記商品について、開封後はお早目にお召し上がりください。



おすすめ

盛り付け例

ヤマト運輸
宅急便

モーリタニア産を使用しています。無着色です。

商品番号 **216** モーリタニア産 **規格変更**
無着色味つけたこ

■ 200g×2 ■ (小麦)
■ 賞味期限:製造日から1年(冷凍)

本体価格 **4,580円**
(税込4,946円)



盛り付け例

ヤマト運輸
宅急便

国内産真いかを使用し、甘口に仕上げました。

商品番号 **217** 国内産
甘口塩いか

■ M×3枚
■ 賞味期限:製造日から60日(冷凍)

本体価格 **3,280円**
(税込3,542円)



盛り付け例

ヤマト運輸
宅急便

メーカーが直接カナダで選別し、国内で製造した大型子持ちししゃもです。

商品番号 **219** カナダ産
子持ちししゃも

■ 30尾
■ 賞味期限:製造日から1年(冷凍)

本体価格 **2,280円**
(税込2,462円)



盛り付け例

ヤマト運輸
宅急便

北海道産秋鮭頭部の軟骨を調味料に漬込み、コリコリとした食感を残しつつ柔らかく仕上げました。

商品番号 **220** ぐるめ食品
氷頭なます

■ 500g
■ 賞味期限:製造日から180日(冷凍)

本体価格 **4,280円**
(税込4,622円)



新潟県産
豚肉使用

正月食品で長年ご愛用いただいているロースハムです。

■ 500g ■ (乳成分)
■ 賞味期限:製造日から45日(冷蔵)

商品番号 **301** JA全農ミートフーズ **規格変更**
ロースハム(箱無) 本体価格 **4,080円**
(税込4,406円)

商品番号 **302** JA全農ミートフーズ **規格変更**
ロースハム(箱付) 本体価格 **4,580円**
(税込4,946円)



ヤマト運輸
宅急便



国産豚肉
使用

肉本来の旨味を引き出した、風味豊かなホワイト仕上げのロースハムです。

■ 600g ■ (乳成分)
■ 賞味期限:製造日から50日(冷蔵)

商品番号 **303** JA全農ミートフーズ **規格変更**
糸巻ホワイトロースハム(箱無) 本体価格 **4,680円**
(税込5,054円)

商品番号 **304** JA全農ミートフーズ **規格変更**
糸巻ホワイトロースハム(箱付) 本体価格 **5,180円**
(税込5,594円)



ヤマト運輸
宅急便



新潟県産
豚肉使用

新潟県産豚を使用して製造したあらびきポークウインナーです。

商品番号 **305** JA全農ミートフーズ **規格変更**
ポークウインナー(スモーク) 本体価格 **2,880円**
(税込3,110円)

■ 140g×4P
■ 賞味期限:製造日から45日(冷蔵)



ヤマト運輸
宅急便



新潟県産
豚肉使用

新潟県産豚を使用した角煮です。

おすすめ

商品番号 **306** JA全農ミートフーズ **規格変更**
豚角煮 本体価格 **2,600円**
(税込2,808円)

■ 400g ■ (小麦)
■ 賞味期限:製造日から120日(冷凍)



盛り付け例

ヤマト運輸
宅急便

JA 配送 6~7ページの商品はJA配送でお届けします。様式2号「令和7年JAの正月食品申込書(JA配送商品)」にてお申込みください。せとか・はるみ等の晩柑類は11ページ(特鮮市)をご覧ください。お申込み方法は、20ページをご覧ください。

果物・特産品



「JAの正月食品」のために、専用園地で栽培しているみかんです。生産者ごとに選果レーンを通し、光センサー選別で品質基準をクリアしたもののみ箱詰めしています。

商品番号 長崎県産(JA島原雲仙)
401 エコパートナーワックスみかん
■ 5kg 2L~S込 本体価格 **3,800円** (税込4,104円)



光センサー選別により品質基準に合格したものを出荷しています。

商品番号 和歌山県産(JAありだ AQ中央選果場)
403 AQ有田みかん(L・Mサイズ限定)
■ 5kg L・M 本体価格 **3,650円** (税込3,942円)



おすすめ 傷果・変形果のりんごです。ご家庭でお召し上がりください。

商品番号 長野県産
404 自家用サンふじりんご(傷果・変形果)
■ 10kg 本体価格 **4,700円** (税込5,076円)



おいしいと評判のサンふじりんごです。贈答用にお使いください。

商品番号 青森県産
405 贈答用サンふじりんご
■ 5kg 本体価格 **5,250円** (税込5,670円)



皮を剥くと真っ白で、さといも特有のヌメリと煮崩れしない丸い形が特徴です。

商品番号 JA新潟かがやき
406 帛乙女(さといも)
■ 2LまたはL 5kg 本体価格 **4,700円** (税込5,076円)



シャキシャキと歯ごたえの良いれんこんです。

商品番号 JAえちご中越
407 大口れんこん
■ M 2kg 本体価格 **2,050円** (税込2,214円)



肉厚で香りのよさが特徴の菌床しいたけです。

商品番号 JAみなみ魚沼
408 八色しいたけ
■ 1kg 本体価格 **2,550円** (税込2,754円)

お正月準備に おすすめ品



商品番号 北海道産 規格変更
501 ながきり昆布 調理例
北海道産の長昆布を使用。昆布巻き等にどうぞ。
■ 300g 本体価格 **2,050円** (税込2,214円)



商品番号 籠島
502 松前漬の素 調理例
北海道産のスルメと昆布を使用しています。
■ 140g 本体価格 **2,258円** (税込2,438円)



商品番号 北海道産 規格変更
503 ほたて貝柱 調理例
北海道産ほたての素材の旨味を活かして干物に加工しました。
■ 70g 本体価格 **2,150円** (税込2,322円)



商品番号 ロシア産
504 干しするめ 盛付け例
ロシア産スルメイカを使用しています。
■ 3枚 本体価格 **2,250円** (税込2,430円)



商品番号 国産
505 やわらか函館こがね(さきいか) 調理例
国産するめいかの胴体のみを皮付のまま強火で香ばしく焼き上げ、歯切れの良いやわらかな食感に仕上げました。
■ 60g×2P 本体価格 **2,200円** (税込2,376円)



商品番号 千葉県産
506 落花生 調理例
千葉県産の原料を手で選り分け、じっくりと炒りあげました。
■ 300g (落花生) 本体価格 **1,600円** (税込1,728円)



商品番号 こなかわ
509 こんにやく詰合せ 調理例
つきこん・しらたき各3個、板こん白2個、黒2個をセットにしました。国内産原料を使用しています。
■ 4種10個 本体価格 **1,050円** (税込1,134円)



商品番号 籠島
510 ねこあし昆布 調理例
通常の昆布に比べねばりが強いです。いろいろな料理に混ぜてご利用ください。
■ 140g 本体価格 **1,080円** (税込1,166円)

●表示価格はすべて送料が含まれます。 ●写真はイメージです。実際のお届け商品と多少異なる場合がございます。 ●上記商品について、開封後はお早目にお召し上がりください。

商品番号 山清
514 京風 つぶあん 300g
本体価格 **450円**
(税込486円)



商品番号 山清
515 京風 こしあん 300g
本体価格 **450円**
(税込486円)

北海道産小豆とビートグラニュー糖だけで練りあげました。
(塩分無添加)

商品番号 山形屋
519 仙台麴(スライス) 160g
小麦
本体価格 **758円**
(税込818円)

仙台名物の油麴です。煮物や汁物の具材としてお使いください。

商品番号 エーコープ
525 手振りうどん 300g×10
小麦
本体価格 **2,920円**
(税込3,153円)

国産小麦粉100%使用。コシが強く歯ごたえの良い麺です。

商品番号 新潟県産
516 青きなこ 100g×3
本体価格 **620円**
(税込669円)

新潟県産青大豆を使用した青きなこです。

商品番号 エーコープ
530 たまごスープ 6g×20
小麦 乳成分 卵 かに
本体価格 **2,060円**
(税込2,224円)

お湯を注ぐだけでおいしいたまごスープが出来上がります。

商品番号 エーコープ
532 かけうどん 179g×10
小麦
本体価格 **1,550円**
(税込1,674円)

お鍋ひとつで手軽に調理できます。だしの風味が活きています。

商品番号 エーコープ
538 野菜と食べる醤油らーめん 3人前×4
小麦
本体価格 **1,468円**
(税込1,585円)

めんの小麦粉は100%国産。あっさりとした風味豊かな醤油スープです。

商品番号 ちゃんこ大翔龍
547 大翔龍の力士みそ 150g
小麦
本体価格 **828円**
(税込894円)

大鷗部屋直伝のレシピで作った力士みそ(ニンニクみそ)です。新潟の人気店「ちゃんこ大翔龍」監修。

商品番号 エーコープ
549 キャロット&フルーツ 190g×30
小麦
本体価格 **3,624円**
(税込3,913円)

にんじんと果物をブレンドしたお子様にも飲みやすいジュースです。

商品番号 長野興農
552 信州まるごとピーチジュース 160g×20
本体価格 **2,980円**
(税込3,218円)

信州の豊かな大地で育ったみずみずしさいっぱいの桃をギュッと搾りました。

商品番号 籠島オリジナル
553 北海道珍味セット 170g
小麦 乳成分 卵
本体価格 **1,550円**
(税込1,674円)

人気の3種をセットにしました。

炙りスモークたらチーズ52g、ほたて&チーズ58g、焼きイカ&チーズ70g

商品番号 ワゴ
554 つまみ鱈 200g
本体価格 **1,300円**
(税込1,404円)

新鮮な鱈をそのまま加工しました。

商品番号 ワゴ
555 はぎの浜焼 250g
小麦
本体価格 **1,690円**
(税込1,825円)

あまじょっぱい味付けで、手が止まらなくなる一品です。

商品番号 北海道産
556 鮭とば ロング 170g
小麦
本体価格 **1,950円**
(税込2,106円)

北海道産秋鮭を山漬製法でじっくり仕上げ生臭さを取り除いてあります。軽くあぶると柔らかく食べやすくなります。

商品番号 北海道漁連
557 北海道チエダー焼たらチーズ 160g×3
小麦 乳成分
本体価格 **2,100円**
(税込2,268円)

北海道産チエダーチーズをたっぷり練り込んだ焼きたらです。お菓子にもお酒のおつまみにもピッタリです。

商品番号 大島食品
565 とっとチーズ 5g×40
乳成分
本体価格 **1,753円**
(税込1,893円)

アーモンド、チーズ、小魚が入ったお菓子です。

[アレルギー表示] 特定原材料8品目を右記のとおり記載しています。 (卵) (乳成分) (小麦) (そば) (落花生) (えび) (かに) (くるみ)

※アレルギーをお持ちの方は、商品現物の表示を必ずご確認ください。



特鮮市の商品はヤマト宅急便でお届けします。様式1号「令和7年JAの正月食品申込書(ヤマト運輸配送)」にてお申込みください。お届け時期は12月20日(金)~30日(月)頃となります。お届け日の指定はできかねます。

年末のごちそう 特鮮市

お届け時期：12月20~30日頃

特鮮市 北海道産
601 刺身用ほたて貝柱

水揚げ後、すぐに冷凍処理しておりますので新鮮です。



おすすめ

■ 3S・500g
■ 冷凍

本体価格 **3,800円**
(税込4,104円)

特鮮市 北海道産
602 煮タコ(足)

スライスしてお刺身、酢の物、サラダ等でお召し上がりください。



■ 1本(800g以上)
■ 冷凍

本体価格 **4,180円**
(税込4,514円)

特鮮市 東しゃこたん漁協 **規格変更**
603 ボタンエビ・甘エビ刺身セット

刺身用のボタンエビと甘エビをセットにしました。



■ 100g各2P
■ (えび) ■ 冷凍

本体価格 **4,380円**
(税込4,730円)

特鮮市 北海道産
604 いくら醤油漬

北海道産いくら醤油漬の小容量サイズです。



■ 240g(保冷袋包装)
■ (小麦) ■ 冷凍

本体価格 **5,980円**
(税込6,458円)

特鮮市 北海道産
605 塩いくら

北海道産塩いkraの小容量サイズです。



■ 240g(保冷袋包装)
■ 冷凍

本体価格 **6,980円**
(税込7,538円)

特鮮市 籠島
606 マグロ刺身セット

人気のネグトロにパチマグロ切落しをセットにしました。



■ ネグトロ500g、パチマグロ切落し300g
■ 冷凍

本体価格 **4,180円**
(税込4,514円)

特鮮市 国産
607 しめさばセット **New**

しめさば、炙りしめさば、しめさば(昆布付)の3種をセットにしました。



■ 3枚(3種)
■ 冷凍

本体価格 **2,300円**
(税込2,484円)

特鮮市 北海道産
608 北海道いかソーメン

函館で水揚げされたスルメイカを細くカットしました。わさび醤油や生姜醤油でお召し上がりください。



■ 500g
■ 冷凍

本体価格 **4,480円**
(税込4,838円)

特鮮市 ぐるめ食品
609 たこやわらか煮

北海道産たこの足を昆布醤油味でやわらかく煮込みました。



■ 500g
■ (小麦) ■ 冷凍

本体価格 **3,550円**
(税込3,834円)

特鮮市 カナダ又はロシア産
610 ズワイガニ-halfポーション

ズワイガニを食べやすく加工しました。鍋の具材としてもお使いいただけます。



おすすめ

■ 600g
■ (かに) ■ 冷凍

本体価格 **4,580円**
(税込4,946円)

特鮮市 ロシア産
611 紅ずわいフレーク **New**

ロシア産紅ズワイガニの身のみを食べやすく集めました。ちらし寿司やサラダにお使いください。



■ 200g×2P
■ (かに) ■ 冷凍

本体価格 **3,180円**
(税込3,434円)

特鮮市 マルハニチロ
612 オマールえび

カナダ産のオマール海老です。ポイル済みなので解凍後そのまま食べられます。



■ 350g以上
■ (えび) ■ 冷凍

本体価格 **2,980円**
(税込3,218円)

●表示価格はすべて送料が含まれます。 ●写真はイメージです。実際のお届け商品と多少異なる場合がございます。
●上記商品について、開封後はお早目にお召し上がりください。

特鮮市 613 ホーム食品 **海老チリ** **おすすめ**

プリプリの食感を楽しめる海老チリです。湯煎で温めるだけでお召し上がりいただけます。



250g × 3P
小麦 卵 えび
冷凍

本体価格 **2,700円**
(税込2,916円)

特鮮市 614 マルハニチロ **規格変更** **天然エビカツ**

天然えびの食感やまみを活かしたエビカツです。



80g × 10枚
小麦 卵 えび
冷凍

本体価格 **2,800円**
(税込3,024円)

特鮮市 615 長岡中央水産 **手作りえびフライ**

一尾ずつ丁寧に手作りしました。



おすすめ

10尾
小麦 えび 乳成分
冷凍

本体価格 **2,400円**
(税込2,592円)

特鮮市 616 マルハニチロ **規格変更** **有頭エビフライ**

頭付きなのでインパクト抜群でボリュームのあるエビフライです。



5尾 × 2P
小麦 卵 えび
冷凍

本体価格 **2,880円**
(税込3,110円)

特鮮市 617 ニチレイ **尾付伸ばしエビ**

スジ切りの下処理済みです。天ぷら・フライにどうぞ。



10尾 × 2P
えび 冷凍

本体価格 **3,400円**
(税込3,672円)

特鮮市 618 ニチレイ **大型むきえび**

大型サイズの冷凍むきえびです。サラダ、炒め物などいろいろな料理に使えます。



9L 500g
えび 冷凍

本体価格 **2,700円**
(税込2,916円)

特鮮市 619 ホーム食品 **カキフライ**

広島県産のカキを使用した人気のカキフライです。



20粒
小麦 乳成分 卵
冷凍

本体価格 **2,700円**
(税込2,916円)

特鮮市 620 北海道産 **煮物用 冷凍ホタテ**

ボイル済みのホタテです。解凍後、加熱してからお召し上がりください。



5・800g
冷凍

本体価格 **2,780円**
(税込3,002円)

特鮮市 621 北海道産 **秋鮭一口カット雑煮用**

秋鮭を雑煮用にカットしました。包丁要らずでそのままご利用ください。



200g × 2P
冷凍

本体価格 **1,950円**
(税込2,106円)

特鮮市 622 広島県産 **冷凍生カキ(加熱調理用)**

広島産のカキをたっぷりサイズで冷凍にしました。



850g
冷凍

本体価格 **3,480円**
(税込3,758円)

特鮮市 623 布目 **明太チーズいかチーズセット**

酒のおつまみやアレンジ料理にお楽しみいただけます。



New

各2P
乳成分 えび かに
冷凍

本体価格 **2,780円**
(税込3,002円)

特鮮市 624 北海道産 **鮭のルイベ漬**

獲れたての北海道産天然秋鮭と生いくらを醤油漬で甘く仕上げています。



160g
小麦 冷凍

本体価格 **2,780円**
(税込3,002円)

特鮮市 625 布目 **函館 布目の味比べ**

人気のこだわり珍味6種を詰め合わせました。



いか塩辛、松前漬、おさしみ松前、うに風味くらげ、味の数の子、たこわさび 各50g
小麦 冷凍

本体価格 **1,800円**
(税込1,944円)

特鮮市 626 マルハニチロ **規格変更** **殻付きボイルムール貝 バターガーリック味**

ムール貝をバターガーリックで味付けしました。調理済みなので手軽に食べられます。



454g × 2P
乳成分 冷凍

本体価格 **2,180円**
(税込2,354円)

特鮮市 627 布目 **社長の塩辛 極**

良質な原料を使い、熟練した技で造り上げた特別な塩辛です。



200g 瓶
小麦 冷凍

本体価格 **2,280円**
(税込2,462円)

[アレルギー表示] 特定原材料8品目を右記のとおり記載しています。卵 乳成分 小麦 そば 落花生 えび かに くるみ

※アレルギーをお持ちの方は、商品現物の表示を必ずご確認ください。

ヤマト運輸宅急便 特鮮市の商品はヤマト宅急便でお届けします。様式1号「令和7年JAの正月食品申込書(ヤマト運輸配送)」にてお申込みください。お届け時期は12月20日(金)~30日(月)頃となります。お届け日の指定はできません。

特鮮市 鳥梅
628 国産焼き鳥詰合せ

国産鶏の串焼きセット。加熱調理済みです。

おすすめ

- モモ、モモねぎ、皮、各5本(たれ)
- (小麦) ■ 冷凍



本体価格 **2,580円**
(税込2,786円)

特鮮市 ホーム食品 規格変更
629 とんかつ太郎タレカツセット

豚カツと甘醤油ダレをセットしました。新潟名物タレカツを手軽に楽しめます。



■ 320g (豚カツ240g、タレ40g×2)×2P
■ (小麦) (乳成分) (卵)
■ 冷凍 本体価格 **2,880円**
(税込3,110円)

特鮮市 全農チキンフーズ
630 国産鶏もも肉唐揚げ

九州産若鶏もも肉を醤油ベースで漬けた定番の唐揚げです。

New

- 500g
- (小麦) (乳成分) (卵)
- 冷凍 本体価格 **1,980円**
(税込2,138円)



特鮮市 (株)アクシース
631 薩摩ハーブ悠然どり 砂肝ピリカラ揚げ

ピリッとした程よい辛さに仕上げました。お酒のおつまみにどうぞ。



■ 1kg 本体価格 **2,300円**
(税込2,484円)
■ (小麦) ■ 冷凍



特鮮市 中樹屋商店
632 国産チキンナゲット

コンソメ風味のチキンナゲットです。電子レンジまたは再度油で揚げてお召し上がりください。



■ 1kg 本体価格 **1,980円**
(税込2,138円)
■ (小麦) (乳成分) ■ 冷凍

特鮮市 三忠
633 新潟県産米粉を使った肉餃子・野菜餃子セット

皮に新潟県産米粉を使ってモチモチ感を出しました。



■ 肉・野菜各8コセット×2袋 本体価格 **2,680円**
(税込2,894円)
■ (小麦) ■ 冷凍

特鮮市 JA全農ミートフーズ
634 あらびきポークウインナー

国産の豚肉を使用した人気のあらびきウインナーです。



■ 500g×2P 本体価格 **2,780円**
(税込3,002円)
■ 冷蔵

特鮮市 新潟コープ畜産
635 ローストビーフ

オードブルの定番ローストビーフを国産原料で仕上げました。



■ 250g 本体価格 **2,400円**
(税込2,592円)
■ (乳成分) (卵) ■ 冷凍

特鮮市 新潟コープ畜産
636 和牛ハンバーグ

国産の黒毛和牛を使用したハンバーグです。加熱調理済みですので、温めてお召し上がりください。



■ 1袋(60g×5コ)×2P 本体価格 **2,480円**
(税込2,678円)
■ (小麦) (卵) ■ 冷凍

特鮮市 デルソーレ
637 ピザセット

ミックス、マルゲリータ各1枚とナポリ風5種のチーズ×2枚のセットです。



■ 3種類・計4枚 本体価格 **3,100円**
(税込3,348円)
■ (小麦) (乳成分) (卵) ■ 冷凍

特鮮市 新潟県産
638 にいがた和牛モモすき焼用

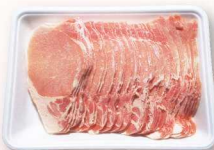
新潟県産の和牛モモ肉をすき焼用にスライスしました。



■ 250g 本体価格 **3,980円**
(税込4,298円)
■ 冷凍

特鮮市 新潟県産
639 豚ロースすき焼用

新潟県産の豚ロース肉をすき焼用にスライスしました。



■ 450g 本体価格 **2,080円**
(税込2,246円)
■ 冷蔵

特鮮市 新潟コープ畜産
640 豚 スタミナ漬

新潟県産の豚肉を地元醤油屋の特注だれに漬け込みました。



■ 200g×3P 本体価格 **2,080円**
(税込2,246円)
■ (小麦) ■ 冷蔵

特鮮市 新潟県観光物産
641 多間のもつ煮 味噌味

新潟県産豚モツと野菜をふんだんに使用したもつ煮です。

New



■ 500g×2 本体価格 **3,100円**
(税込3,348円)
■ (小麦) ■ 冷蔵

●表示価格はすべて送料が含まれます。 ●写真はイメージです。実際のお届け商品と多少異なる場合がございます。
●上記商品について、開封後はお早目にお召し上がりください。

特鮮市 紀文
642 蒲鉾2本セット

しなやかな弾力と歯切れの良さが特長です。



■ 220g×紅白各1
■ 卵 ■ 冷蔵
本体価格 **1,980円**
(税込2,138円)

特鮮市 伏見蒲鉾
643 蒲鉾6点セット

紅白蒲鉾各1本、紅白なると巻、焼板蒲鉾、錦たまご、伊達巻各1本のセットです。



■ 1セット (6種×各1)
■ 小麦 (乳成分) ■ 卵 ■ えび
■ 冷蔵
本体価格 **4,480円**
(税込4,838円)

特鮮市 スギヨ
644 伊達巻

おせち料理に必須の一品です。



■ 360g
■ 小麦 (卵) ■ 冷蔵
本体価格 **1,800円**
(税込1,944円)

特鮮市 三幸
645 切干ハリハリ漬

お正月には欠かせないハリハリ漬です。



■ 500g
■ 小麦 ■ 冷蔵
本体価格 **1,900円**
(税込2,052円)

特鮮市 魚晃
646 棒だら煮

約8時間じっくりと時間をかけて煮込み、醤油と砂糖のみで味付けしました。



■ 300g×2P
■ 小麦 ■ 冷蔵
本体価格 **2,650円**
(税込2,862円)

特鮮市 籠島
647 棹前昆布巻き

北海道産秋鮭を歯舞産棹前昆布で巻き込みました。



■ 90g×2本×2P
■ 小麦 ■ 冷蔵
本体価格 **2,080円**
(税込2,246円)

特鮮市 紀文
648 栗きんとん

正月には欠かせない一品です。



■ 200g
■ 冷蔵
本体価格 **1,600円**
(税込1,728円)

特鮮市 紀文
649 田作り

直火で焼き上げた香ばしい田作りです。



■ 60g
■ 小麦 ■ 冷蔵
本体価格 **1,080円**
(税込1,166円)

特鮮市 紀文
650 お多福豆

皮まで柔らかく炊きあげました。



■ 150g
■ 冷蔵
本体価格 **880円**
(税込950円)

冷凍スイーツ ～食後のデザートにどうぞ～

特鮮市 マルハニチロ
651 赤坂離宮監修 マンゴープリン&杏仁豆腐セット

くちどけの良いなめらかな食感のマンゴープリンと杏仁豆腐をセットにしました。



■ 各480g(8個)×2種
■ 乳成分 ■ 冷蔵
本体価格 **2,950円**
(税込3,186円)

特鮮市 新潟県産
652 冷凍 アンポン干柿

佐渡「おけさ柿」を使った、やわらかくトロリと甘い濃厚な干柿です。



■ 3パック
■ 冷蔵
本体価格 **3,700円**
(税込3,996円)

特鮮市 新潟県観光物産
653 佐渡島トキのお米ロールケーキセット

ふんわり柔らかな生地を焼き上げ、きめ細かい生クリームを丁寧に包みました。



■ プレーン×1、フルーツ入り×1
■ 卵 (乳成分) 小麦 ■ 冷蔵
本体価格 **4,400円**
(税込4,752円)

2月中旬～下旬にお届け
人気の
晩柑

おすすめ



皮が柔らかいので手で剥きやすく、食べやすい柑橘です。

■ 3kg



特鮮市 新潟県産 (JA島原雲仙ほか)
654 せとか
本体価格 **4,600円**
(税込4,968円)

おすすめ



すっきりさわやかな甘味とサクサクした食感が特長です。

■ 5kg



特鮮市 静岡県産
655 はるみ
本体価格 **4,900円**
(税込5,292円)

ヤマト運輸
宅急便

ギフト商品はヤマト宅急便でお届けします。様式3号「令和7年JAの正月食品おせち・ギフト・贈答用もち申込書」にてお申込みください。お届け時期は12月10日(火)~17日(火)頃となります。お届け日のご指定はできません。

ご自宅への宅配を希望する場合は、お届け先様の住所欄に「依頼主」とご記入下さい。

ギフト・贈答用商品



※写真はイメージです。
※山漬鮭のサイズによって箱のデザインが異なる場合がありますので、予めご了承ください。

北海道産
山漬鮭・1尾 ギフト

山漬鮭は鮭と塩を交互に山のように高く積上げ、その重さで魚体の水分を抜きながら塩をなじませる伝統製法です。変らぬ味と心を大切な方へお届けします。

- 2.2kg (SS規格) 以上
- 賞味期限: 製造日から120日 (冷凍)

ご贈答用 **703** 本体価格 **10,100円**
(税込10,908円)

北海道産 盛付け例

山漬鮭 雄宝

オホーツク海雄武産の鮭を山漬けにし、切身個包装パックにしました。

- 20切 (個包装、尾頭付き)
- 賞味期限: 製造日から1年 (冷凍)

ご贈答用 **704** 本体価格 **10,100円**
(税込10,908円)



北海道産 盛付け例

雄宝 寒風干切身

山漬鮭雄宝をさらに干してパリッとした食感を残しました。

- 20切 (個包装、尾頭付き)
- 賞味期限: 製造日から1年 (冷凍)

ご贈答用 **705** 本体価格 **10,300円**
(税込11,124円)



籠島 盛付け例

山漬鮭・魚卵・昆布巻セット

山漬鮭、紅鮭筋子、八海山仕込み粕漬たらこ、昆布巻のセットです。

- 山漬鮭5切、紅鮭筋子1腹、八海山仕込み粕漬たらこ210g、昆布巻2本
- 小麦
- 賞味期限: 製造日から1年 (冷凍)

ご贈答用 **706** 本体価格 **7,980円**
(税込8,618円)



籠島 盛付け例

新潟銘酒八海山仕込み 塩銀鮭と松前漬詰合せ

新潟銘酒八海山で仕込んだ塩銀鮭と数の子入り手造り松前漬の詰合せです。

- 八海山仕込み塩銀鮭80g×5切 (個包装) & 八海山仕込み数の子入り手造り松前漬180g×2
- 小麦
- 賞味期限: 製造日から120日 (冷凍)

ご贈答用 **707** 本体価格 **5,780円**
(税込6,242円)



道東食品 盛付け例

真いか一夜干し (箱入り) 3枚

大型の国内産真いかを使用し、甘口に仕上げました。ギフト向けの贈答箱入り商品です。

- 2L 3枚
- 賞味期限: 製造日から60日 (冷凍)

ご贈答用 **708** 本体価格 **5,480円**
(税込5,918円)



北海道産 盛付け例

八宝漬

北海道産のいくら、うに、ホタテ、カニ、数の子、つぶ貝、昆布に甘えびを加えて松前風の醤油だれに漬けました。

- 200g×2
- 小麦 えび かに
- 賞味期限: 製造日から90日 (冷凍)

ご贈答用 **709** 本体価格 **6,680円**
(税込7,214円)



●表示価格はすべて送料が含まれます。 ●写真はイメージです。実際のお届け商品と多少異なる場合がございます。
●上記商品について、開封後はお早目にお召し上がりください。

籠島 **New**

銀だら味噌漬け詰合せ(越後味噌・西京味噌)

脂ののった銀だらを、越後味噌と西京味噌の二種類の味に仕上げました。

- 銀だら味噌漬×3切、銀だら西京漬×3切
- **小麦**
- 賞味期限: 製造日から120日(冷凍)

盛付け例

ご贈答用 **710** 本体価格 **5,580円** (税込6,026円)

三協水産 **New**

秋鮭のだし茶漬けセット

北海道日高産の秋鮭のほぐし身と、鯉だし・昆布だし・焼きあごだしの3種をブレンドし、椎茸の旨味をプラスしただしをセットにしました。

- 秋鮭のだし茶漬け(ほぐし身40g、だしつゆ20g)×6
- **小麦**
- 賞味期限: 製造日から90日(冷凍)

盛付け例

ご贈答用 **711** 本体価格 **5,000円** (税込5,400円)

長岡中央水産 **盛付け例**

新潟のお正月セット・漬魚詰合せ

新潟のお正月ならではの人気商品をセットにした商品です。

- 銀鮭味噌漬餅切り2切、銀鮭吟醸粕漬餅切り2切、銀鮭西京漬餅切り2切、いか松前漬300g、紅鮭昆布巻1本パック×3
- **小麦** **かに**
- 賞味期限: 製造日から90日(冷凍)

ご贈答用 **712** 本体価格 **6,800円** (税込7,344円)

長岡中央水産 **盛付け例**

故郷を味わう新潟の贈り物

新潟ならではの鮭昆布巻、銀鮭茶漬、焼漬を始め、にしん旨煮、棒タラ煮、ほたて旨煮をセットにしました。

- 鮭昆布巻2本、手ほぐし鮭茶漬100g、棒タラ煮200g、にしん旨煮3枚、ほたて旨煮10粒、銀鮭焼漬切身2切
- **小麦**
- 賞味期限: 製造日から60日(冷蔵)

ご贈答用 **713** 本体価格 **4,800円** (税込5,184円)

やまや **New**

博多もつ鍋セット(あごだし醤油)

本場博多のもつ鍋セットです。お好みでキャベツやニラ、ゴボウを加えることで、美味しさが一層引き立ちます。

- 牛もつ400g、スープ200g、ちゃんぽん麺150g×2、にんにく2.5g、唐辛子0.5g
- **卵** **小麦**
- 賞味期限: 製造日から210日(冷凍)

盛付け例

ご贈答用 **714** 本体価格 **5,380円** (税込5,810円)

布目 **盛付け例**

箱館十二単

海の幸を使った珍味を小容量でまとめました。

- いか塩辛、つぶジャン辛、数の子松前漬、お刺身松前、ほたておさび、味付数の子、いか明太、しん黄金、えびジャン辛、いか豆板醤、松前漬、たごわび、各70g
- **小麦** **えび**
- 賞味期限: 製造日から1年(冷凍)

ご贈答用 **715** 本体価格 **5,800円** (税込6,264円)

マルハ三チロ **New**

スモークサーモン

ノルウェー産サーモントラウトを、国内工場で砂糖と食塩のみを使用して仕上げた至高の一品です。

- 250g
- 賞味期限: 製造日から17ヵ月(冷凍)

盛付け例

ご贈答用 **716** 本体価格 **5,980円** (税込6,458円)

北海道漁連 **盛付け例**

小樽の小鍋4個セット

レンジで温めるだけですぐに食べられる、本格海鮮鍋の詰め合わせです。

- つみれ鍋、鮭うしお汁各2個
- **卵** **小麦** **えび** **かに**
- 賞味期限: 製造日から90日(冷凍)

ご贈答用 **717** 本体価格 **4,800円** (税込5,184円)

東じゃこたん漁協 **盛付け例**

天然えぞあわび

北海道で採れた天然の「えぞあわび」を鮮度そのままに急速凍結しました。お刺身どうぞ。

- 300g(5〜6粒)
- 賞味期限: 製造日から364日(冷凍)

ご贈答用 **718** 本体価格 **6,180円** (税込6,674円)

自然芋そば

自然芋そば ギフト

のどごしのいい自然芋そばの詰合せです。

- 自然芋そば×2袋、へぎそば×2袋、更科そば×2袋、全粒そば×1袋、鴨だしつゆ、かつおだしつゆ
- **小麦** **そば** **乳成分**
- 賞味期限: 製造日から140日(常温)

盛付け例

ご贈答用 **719** 本体価格 **3,980円** (税込4,298円)

[アレルギー表示] 特定原材料8品目を右記のとおり記載しています。 **卵** **乳成分** **小麦** **そば** **落花生** **えび** **かに** **くるみ**

※アレルギーをお持ちの方は、商品現物の表示を必ずご確認ください。

ヤマト運輸
宅急便

ギフト商品はヤマト宅急便でお届けします。様式3号「令和7年JAの正月食品おせち・ギフト・贈答用もち申込書」にてお申込みください。お届け時期は12月10日(火)~17日(火)頃となります。お届け日のご指定はできません。お申し込み方法は、20ページをご覧ください。

ご自宅への宅配を希望する場合は、お届け先様の住所欄に「依頼主」とご記入下さい。

新潟県産 盛付け例

ルレクチエ

新潟県産の西洋なしです。滑らかな果肉、香りが特徴です。

- 2kg(5~7玉)
- ※ルレクチエは生育状況によりお届け時期が変動する場合がございます。
- ※玉数の指定はできません。

ご贈答用 720 本体価格 5,500円 (税込5,940円)



山形県産

みちのく初桜

つぼみが開花すると、薄紅色の可憐な花が美しく咲きそろう。年末年始を飾ります。

- 7本(約80cm)
- ※実際の商品と多少色合いが異なる場合があります。

ご贈答用 721 本体価格 3,600円 (税込3,960円)

※こちらの商品は、12月中旬~下旬頃のお届けです。「のし」シール対応はできません。



かまくら工房 規格変更 盛付け例

越後もち飯セット

もち米は新潟県産を使用し、その他食材もすべて国産にこだわりました。

- 4種(七目、鮭ずし、和牛ごぼう、枝豆) ×各2P
- 小麦
- 賞味期限: 製造日から180日(冷凍)

ご贈答用 722 本体価格 4,620円 (税込4,989円)



かまくら工房 盛付け例

もち米の稲荷すしセット

新潟県産もち米を使用した、一口サイズの稲荷すし。七目と枝豆の2種セットでお届けします。

- 2種(七目、枝豆) ×各8個
- 小麦
- 賞味期限: 製造日から180日(冷凍)

ご贈答用 723 本体価格 4,500円 (税込4,860円)



新潟県産 調理例

にいがた和牛肩ロースすき焼き用

年末年始のご馳走に、にいがた和牛をすき焼き用にスライスしました。

- 400g(200g×2)
- 賞味期限: 製造日から90日(冷凍)

ご贈答用 724 本体価格 7,180円 (税込7,754円)



カネタ 調理例

仙台発祥 牛たん プレミアム至極 塩

牛タンの厳選した部位をカネタ独自の調味料で塩味に味付けしました。

- 500g×2
- 賞味期限: 製造日から180日(冷凍)

ご贈答用 725 本体価格 12,980円 (税込14,018円)



新潟県産 調理例

豚ロース・バラ しゃぶしゃぶセット

新潟県産豚ロース肉とバラ肉をしゃぶしゃぶ用にスライスしました。

- ロース400g、バラ400g
- 賞味期限: 製造日から90日(冷凍)

ご贈答用 726 本体価格 4,480円 (税込4,838円)



新潟県産 盛付け例

豚肉詰合せ

新潟県産の豚肉を使用したロース味噌漬(麴、にんにく)、もも焼豚、バラ角煮の詰合せです。

- ロース味噌漬95g×6枚(麴味噌・にんにく味噌各3枚)もも焼豚90g、バラ角煮200g
- 小麦 乳成分 卵 落花生
- 賞味期限: 製造日から180日(冷凍)

ご贈答用 727 本体価格 4,980円 (税込5,378円)



セイヒョー 盛付け例

笹団子

新潟のもち米と国産うるち米を使用し、香り高い生笹に包んで仕上げました。

- 30個(つぶあん20個、こしあん10個)
- 小麦
- 賞味期限: 製造日から120日(冷凍)

ご贈答用 728 本体価格 4,780円 (税込5,162円)



紅屋重正 盛付け例

殿様献上品 大手饅頭詰合せ

長岡の銘菓、「大手饅頭」のこしあんと越後姫あんのセット。老舗酒造「吉乃川」の酒糀を使い、ふっくらと仕上げた酒元まんじゅうです。

- 越後姫餡饅頭6個・大手饅頭6個
- 小麦
- 賞味期限: 製造日から119日(冷凍)

ご贈答用 729 本体価格 4,980円 (税込5,378円)



●表示価格はすべて送料が含まれます。 ●写真はイメージです。実際のお届け商品と多少異なる場合がございます。
●上記商品について、開封後はお早目にお召し上がりください。

おせち・お届け期間限定商品

おせち 730・731・732 12月31日のお問合せ先

ANAクラウンプラザホテル新潟 1階 ナチュラルプレイス ▶ 025-245-3343 (対応時間 9:00~18:00)

和・洋・中華の三味が味わえる
三段重おせちです。(約4人~5人前)



お届け日
12月
31日

おせち 730 ANAクラウンプラザホテル新潟
和洋中おせち 三段重「飛翔」

■ 縦20.5cm/横20.5cm/高さ18cm
3段50品前後入り

■ 小麦 乳成分 卵 えび かに くるみ 本体価格 **35,600円**
消費期限: 1月1日(冷蔵) (税込38,448円)

冷蔵

和・洋・中華の三味が味わえる
二段重おせちです。(約3人~4人前)



お届け日
12月
31日

おせち 731 ANAクラウンプラザホテル新潟
和洋中おせち 二段重「芙蓉」

■ 縦20.5cm/横20.5cm/高さ12cm
2段38品前後入り

■ 小麦 乳成分 卵 えび かに 本体価格 **27,000円**
消費期限: 1月1日(冷蔵) (税込29,160円)

冷蔵

和・洋・中華の三味が味わえる
一段重おせちです。(約2人~3人前)



お届け日
12月
31日

おせち 732 ANAクラウンプラザホテル新潟
和洋中おせち 一段重「平安」

■ 縦26.5cm/横27cm/高さ6cm
1段28品前後入り

■ 小麦 乳成分 卵 えび 本体価格 **18,500円**
消費期限: 1月1日(冷蔵) (税込19,980円)

冷蔵



お届け日
12月
30日

一の重は大人向け、二の重はお子様がよく遊ぶかわいいおせち。2025年限定の重箱です。

※この商品のお届けは新潟県内のみ

おせち 733 紀文 ディズニーおせち

■ 縦16.5cm/横16.5cm/高さ10cm
2段24品前後入り

■ 小麦 乳成分 卵 えび 本体価格 **11,000円**
消費期限: 1月2日(冷蔵) (税込11,880円)

冷蔵

東京神楽坂の和・洋・中の名店監修によるおせちです。解凍するだけで手軽に召し上がれます。(名店: 神楽坂くろす・ラストリカード・芝蘭)



お届け日
12月
30日

おせち 734 JA全農オリジナル
神楽坂三店ヨラボ 和洋中おせち三段

■ 縦19.5cm/横26cm/高さ18.5cm
3段64品前後入り

■ 小麦 乳成分 卵 えび くるみ 本体価格 **15,800円**
賞味期限: 1月31日(冷凍) (税込17,064円)

冷凍

素材をいかしたシンプルな味付けの和風おせち料理です。解凍するだけで手軽に召し上がれます。



お届け日
12月
30日

おせち 735 JA全農オリジナル
和風おせち「吉祥」

■ 縦15.5cm/横20.5cm/高さ16.5cm
3段50品前後入り

■ 小麦 乳成分 卵 えび 本体価格 **14,000円**
賞味期限: 1月31日(冷凍) (税込15,120円)

冷凍

産地厳選の姿がにを輸送元箱のままお届けします。自然解凍してお召し上がりください。



お届け日
12月
30日

ご贈答用 736 カナダ産
ボイルずわいがに(姿)

■ ボイルずわいがに姿5杯
■ かに
■ 賞味期限: 製造日から2年(冷凍)

本体価格 **18,800円**
(税込20,304円)

冷凍

海藻をつなぎに使用した、のどごしと独特の三しが自慢の小千谷そばです。



お届け日
12月
30日

ご贈答用 737 小千谷そば
年越そばセット

■ 生そば150g×6、めんつゆ70ml×6
■ 小麦 そば
■ 賞味期限: 製造日から180日(冷凍)

本体価格 **5,880円**
(税込6,350円)

冷凍

[アレルギー表示] 特定原材料8品目を右記のとおり記載しています。卵 乳成分 小麦 そば 落花生 えび かに くるみ

※アレルギーをお持ちの方は、商品現物の表示を必ずご確認ください。



16~17ページの商品(商品番号01~22)はJA配送でお届けします。様式2号「令和7年JAの正月食品申込書(JA 配送商品)」にてお申込みください。

商品番号 **01** マルタスギヨ
こいくちしょうゆ 特級



醤油本来の味、香りを味わえます。濃口本醸造特級醤油です。

■ 1.8L × 6
■ 小麦

本体価格 **4,334円**
(税込4,680円)

商品番号 **02** マルタスギヨ
あまくち醤油



塩分を控え、甘味もあり、口あたりは柔らかく、マイルドな味わいのしょうゆです。

■ 1.8L × 6
■ 小麦

本体価格 **4,056円**
(税込4,380円)

商品番号 **03** マルタスギヨ
あじわい



鰹だしと本醸造醤油で風味豊かに仕上げたしょうゆ風味調味料です。

■ 1.8L × 6
■ 小麦

本体価格 **5,445円**
(税込5,880円)

商品番号 **04** マルタスギヨ
味じまん



味一醤油の代替商品です。本醸造醤油に鰹、昆布だしを加えた、幅広くお使いいただけるしょうゆ風味調味料です。

■ 1.8L × 6
■ 小麦

本体価格 **6,556円**
(税込7,080円)

商品番号 **05** マルタスギヨ
うすくち醤油



色合いがうすく、まろやかな伸びのある味わいです。お刺身にどうぞ。

■ 1.8L × 6
■ 小麦

本体価格 **4,445円**
(税込4,800円)

商品番号 **06** マルタスギヨ
たれカツ丼のたれ



B級グルメの「たれカツ丼」が、1本で簡単に作れます。この機会にぜひお試しください。

■ 1L × 2
■ 小麦

本体価格 **1,426円**
(税込1,540円)

商品番号 **07** マルタスギヨ
越後みそ 雪



大豆のもつ旨味を十分に引き出した風味豊かな米こうじみそです。

■ 4kg

本体価格 **2,102円**
(税込2,270円)

商品番号 **08** マルタスギヨ
越後みそ 和(やわらぎ)



新潟県産大豆とたっぷりの米こうじを使用した、甘口でまろやかなみそです。

■ 900g × 5

本体価格 **2,862円**
(税込3,090円)

商品番号 **09** マルタスギヨ
越後みそ 白



脱皮した大豆と米こうじを使用した、まろやかな白みそです。

■ 4kg

本体価格 **2,102円**
(税込2,270円)

ご贈答用【宅配】もち

ヤマト運輸 宅急便 にご贈答用【宅配】もち(商品番号751~753)はヤマト宅急便でお届けします。様式3号「令和7年JAの正月食品おせち・ギフト・贈答用もち申込書」にてお申込みください。

ご贈答用 **751** JAえちご中越
贈答用きねつきもち こがねの香



■ 2.88kg (360g × 8袋)

本体価格 **5,186円**
(税込5,600円)

ご贈答用 **752** JAえちご中越
贈答用きねつきもち 特別栽培米シングルパック



■ 2.16kg (360g × 6袋)

本体価格 **4,723円**
(税込5,100円)

ご贈答用 **753** JAえちご中越
贈答用こがねの香 詰合せ



■ こがねの香360g×5p、長岡産着豆きなこ100g×2P、つばあん400g×1P

本体価格 **5,121円**
(税込5,530円)

●表示価格はすべて送料が含まれます。 ●写真はイメージです。実際のお届け商品と多少異なる場合がございます。
●上記商品について、開封後はお早目にお召し上がりください。

商品番号 **11** JAえちご中越
こがねの香 詰合せ

■ こがねの香360g×5p、
長岡産着豆きなこ100g×2P、
つぶあん400g×1P

本体
価格 **4,260円**
(税込4,600円)



JAえちご中越
**きねつきもち
こがねの香**

■ 360g
(8切)



商品番号 **12**
本体
価格 **510円**
(税込550円)

■ 2kg
(40~45切)



商品番号 **13**
本体
価格 **2,713円**
(税込2,930円)

商品番号 **14** JAえちご中越
鏡もち



■ 160g(台紙付) 本体
価格 **389円**
(税込420円)

商品番号 **15** JAえちご中越
鏡もち



■ 500g
(下段直径10cm)
本体
価格 **1,186円**
(税込1,280円)

※写真はイメージです。

JAえちご中越
**切餅入り
鏡もち**

※写真はイメージです



■ 中・250g
商品番号 **16**
本体
価格 **1,556円**
(税込1,680円)



■ 小(俵飾り)・60g
商品番号 **17**
本体
価格 **473円**
(税込510円)

JAえちご上越
こがね姫



■ 1kg×1袋 商品番号 **18**
本体
価格 **1,340円**
(税込1,447円)



■ 475g(10枚
入り)×1袋 商品番号 **19**
本体
価格 **720円**
(税込777円)

商品番号 **20** JAえちご上越
餅丸長者



■ 1kg(22枚入
り)×2袋 本体
価格 **2,370円**
(税込2,559円)

商品番号 **21** JAえちご上越
杵つきわたぼうし



■ 700g
本体
価格 **770円**
(税込831円)

商品番号 **22** JAえちご上越
**こがね姫
詰合せセット**

■ こがね姫475g×2袋、
つぶあん500g、
きなこ×2袋

本体
価格 **3,230円**
(税込3,488円)





18~19ページの商品はJA配送でお届けします。様式2号「令和7年JAの正月食品申込書(JA 配送商品)」にてお申込みください。商品番号31~33については、JA指定業者からのお届けとなります。



JA北新潟 地域の

岩船地域

村上牛

こちらの商品は、JA指定業者からのお届けとなります。

JA指定業者配送



国産・村上牛

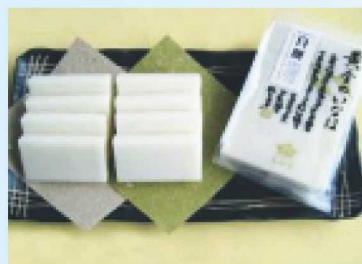
商品番号 **31** ロースステーキ 本体価格 **10,047円**
 ■ 1箱(200g×2枚) ■ 冷凍 (税込10,850円)

商品番号 **32** 肩ローススライス すき焼き用 本体価格 **10,047円**
 ■ 1箱(500g) ■ 冷凍 (税込10,850円)

商品番号 **33** バラスライス すき焼き用 本体価格 **6,621円**
 ■ 1箱(500g) ■ 冷凍 (税込7,150円)

全て箱代、送料込みの価格となります。商品は冷凍でのお届けとなりますのでご了承ください。12月中旬から順次発送させていただきます。贈答用でのお届けとなります。

かみはやし地域



(有) やまとうさん

村上市産こがねもち

商品番号 **34** 白餅 本体価格 **788円**
 ■ 8枚入り(450g) (税込850円)

商品番号 **35** 草餅 本体価格 **834円**
 ■ 8枚入り(450g) (税込900円)

商品番号 **36** 栃餅 本体価格 **1,250円**
 ■ 8枚入り(450g) (税込1,350円)

■ 賞味期限：製造から90日(常温)



(有) 神林カントリー農園

村上市産こがねもち

商品番号 **39** 白餅M 本体価格 **660円**
 ■ 8枚入り(420g) (税込712円)

商品番号 **40** 草餅 本体価格 **410円**
 ■ 4枚入り(210g) (税込442円)

商品番号 **41** 青豆餅 本体価格 **410円**
 ■ 4枚入り(210g) (税込442円)

商品番号 **42** 黒豆餅 本体価格 **430円**
 ■ 4枚入り(210g) (税込464円)

■ 賞味期限：製造から4カ月(常温)

ギフト

村上市産こがねもち

商品番号 **37** Aセット 本体価格 **4,538円**
 (税込4,900円)

■ 白4枚×6、草4枚×2、豆4枚×2、特製うぐいすきな粉、特製黒豆きな粉

商品番号 **38** Bセット 本体価格 **6,667円**
 (税込7,200円)

■ 白4枚×6、草4枚×4、豆4枚×2、栃4枚×2、特製うぐいすきな粉、特製黒豆きな粉

■ 賞味期限：製造から90日(常温)

ギフト

村上市産こがねもち

商品番号 **43** GS-2 本体価格 **3,870円**
 (税込4,179円)

■ 白4枚×3、草4枚×3、青豆4枚×3

商品番号 **44** GS-4 本体価格 **3,175円**
 (税込3,429円)

■ 白8枚×1、草4枚×2、青豆4枚×1、黒豆4枚×1、丸8個×1

■ 賞味期限：製造から4カ月(常温)

●表示価格はすべて送料が含まれます。 ●写真はイメージです。実際のお届け商品と多少異なる場合がございます。
 ●上記商品について、開封後はお早目にお召し上がりください。

おすすめ商品



北越後地域



※特別栽培米コシヒカリ・エンレイ100%使用

あやめ味噌

商品番号 **45** ■ 1kg袋 ■ 小麦
 本体価格 **547円**
 (税込590円)

商品番号 **46** ■ 5kg箱 ■ 小麦
 本体価格 **2,732円**
 (税込2,950円)

商品番号 **47** ■ 10kg箱 ■ 小麦
 本体価格 **5,334円**
 (税込5,760円)



※写真はイメージです
 ※段ボールもお取り扱いしています

中野味噌



商品番号 **48** ■ 1kg袋 (2個入り)
 本体価格 **1,580円**
 (税込1,706円)

商品番号 **49** ■ 1kg袋 (5個入り)
 本体価格 **3,400円**
 (税込3,672円)

新発田牛



新発田牛

商品番号 **50** ■ 300g
肩口一スすき焼き用 本体価格 **2,963円**
 (税込3,200円)

商品番号 **51** ■ 300g
切り落とし 本体価格 **1,852円**
 (税込2,000円)



商品番号 **52** ■ 1パック8切入り (440g)

本体価格 **649円**
 (税込700円)

胎内地域



胎内市学校給食の大人気商品
 パッケージは小学生がデザイン!
 米粉を使用することで、とろみが出てまろやかになります。また、小麦アレルギーの方でも安心して食べられます。ぜひ学校給食の味をご家庭でも!!

商品番号 **53** 胎内市産 **米粉カレールー**

■ 1袋150g(約7皿分)
 ■ 賞味期限: 2025年8月21日
 本体価格 **324円**
 (税込350円)

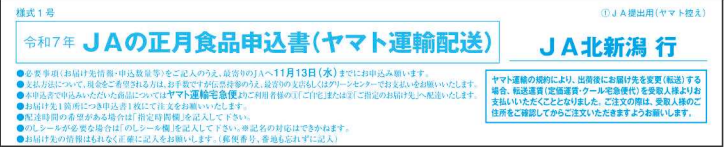
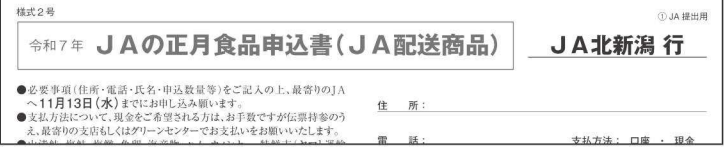
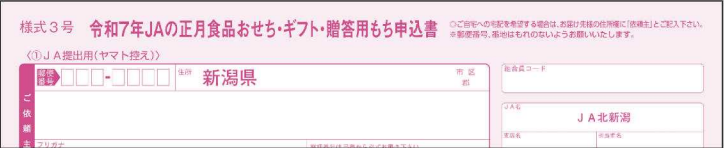
[アレルギー表示] 特定原材料8品目を右記のとおり記載しています。 卵 乳成分 小麦 そば 落花生 えび かに くるみ

※アレルギーをお持ちの方は、商品現物の表示を必ずご確認ください。

JAの正月食品のお申込み方法について

1. 申込書様式

商品区分によって、様式1号～様式3号の申込書がございます。それぞれの申込書に必要な事項をご記入のうえ、所定の申込締切日までにJAにお申込み願います。

カタログ頁	商品区分	配送	使用する申込書
2ページ ～ 5ページ	山漬鮭、塩鮭・塩鱈、 魚卵・海産物、 ハム・ウインナー 商品番号 103 ～ 商品番号 306	ヤマト 宅急便	様式1号「令和7年JAの正月食品申込書（ヤマト運輸配送）」 
8ページ ～ 11ページ	特鮮市 特鮮市 601 ～ 特鮮市 655		
6ページ ～ 7ページ	果物・特産品、 おすすめ品 商品番号 401 ～ 商品番号 565	JA配送	様式2号「令和7年JAの正月食品申込書（JA配送商品）」 
16ページ ～ 19ページ	みそ・醤油、もち、 地域のおすすめ商品 商品番号 01 ～ 商品番号 53		
12ページ ～ 16ページ	ギフト商品（ご贈答用）、 おせち商品、 お届け期間限定商品、 贈答用もち ご贈答用 703 ～ 商品番号 753	ヤマト 宅急便	様式3号「令和7年JAの正月食品おせち・ギフト・贈答用もち申込書」 

2. 申込締切日

最寄りのJAへ令和6年11月13日(水)までにお申し込みください。

3. 注意事項

- ヤマト運輸の規約により、出荷後にお届け先を変更（転送）する場合、転送運賃（定価運賃・フル宅急便代）を受取人様よりお支払いただくこととなります。ご注文の際は、受取人様のご住所をご確認してからご注文いただきますようお願いいたします。
- 商品の手配が開始された後の商品変更やキャンセルはお受けできません。
- 天候、漁場等の状況により、万一品切れとなった際はご容赦願います。
- 天候、漁場等の状況、道路状況などにより、やむを得ずお届け時期が前後する場合がありますので、あらかじめご了承ください。
- 商品の品質には万全を期しておりますが、万一お届けした商品に不具合がありましたら、お申込みのJAにすみやかにご連絡をお願いいたします。
- 実際のお届け商品とカタログは多少異なる場合がございますので、あらかじめご了承ください。

4. 個人情報の取扱いについて

ご記入いただいた個人情報は商品申込の受付、注文品等の配達・配送その他契約の締結・履行、費用・代金の請求・決済、キャンペーンの実施、今後の当組合の提供する商品・サービスに関する各種の情報のご提供に利用します。また、利用目的を達成するために必要な範囲内で、第三者に個人情報の取扱いを委託します。